

愛の園後援会 入会申込書

受付年月日

フリガナ 氏名	※ 性別	男・女	※ 生年月日	年 月 日
			※ 電話	
〒 住所	ご意見・ご要望などありましたらお聞かせください			

※欄の記入は任意です。差支えない範囲でご記入ください。



沿革

社会福祉法人神愛会は、日本聖公会に連なる「神愛修女会」を母体に1972(昭和47)年に設立され、同年に「特別養護老人ホーム愛の園」を、1988(昭和63)年に「有料老人ホーム深和ホーム」を開設して、地域の高齢者福祉を担っています。

特別養護老人ホーム愛の園は、2007(平成19)年に居住環境とケアの体制をいっそう充実させるため、ユニット型特別養護老人ホームとして移転改築しました。

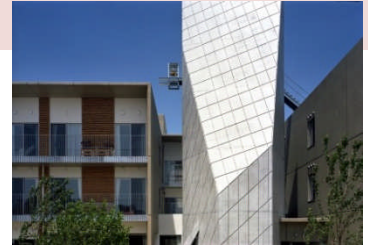
すべての入居者・利用者の方々が個人として尊重され尊厳をもって生きることができるよう、一人一人の自己決定に基づいて豊かで自律した生活を支援していくことが愛の園の働きです。

愛の園後援会は、1981(昭和56)年に設立され、毎年のクリスマスプレゼントを通して、地域の方々と共に入居者・利用者の皆さんの豊かな生活を支えています。

愛の園後援会 事務局

〒649-2103
和歌山県西牟婁郡上富田町生馬 316-56
特別養護老人ホーム愛の園内
Tel 0739-47-1234 Fax 47-4329
<http://shinai.or.jp>

愛の園
後援会



特別養護老人ホーム

愛の園

社会福祉法人 神愛会

ご挨拶

愛の園を度々訪問していますが、園長さんをはじめ職員の皆さんが入居者の方を誠心誠意介護されている姿や、入居者の方々の生き生きとした生活の様子を拝見し、人間の愛の尊さを心から感じさせていただいております。



上羽 寛 後援会長

愛の園の入居者の方々の経験を生かせる地域活動やボランティア活動、地域の様々な団体や世代との積極的な交流等の拠点となるための活動支援を行っていきたくと思います。皆様のご支援・ご協力をお願い申し上げます。

「キリストの愛を以って互いに仕える」

この創立の精神が生命として継承され歩みが続いている「愛の園」。介護、看護が必要になった高齢者に係わらせていただく働きの尊さを実感しております。

入居者の方に「愛の園大家族」の大切な一人として安心して生活していただくため職員は懸命です。それを支えてくださっているのが後援会の方々なのです。感謝してもしきれません。これからも「愛の園」のため、皆様の見守り、応援をお願いいたします。



宮崎靖子 理事長

ご入会のお願い

愛の園は、生活に援助を必要とする高齢の方々がその人らしく豊かに暮らし、共に生きる喜びを分かち合うため、ご家族・地域の人々・ボランティア・職員が助け合って運営しています。

私たちも少しでも応援したいとの思いから、1981(昭和56)年に「特別養護老人ホーム愛の園後援会」が結成されました。皆様方の温かいご協力とご支援をお寄せいただきたく、どうぞよろしくお願いいたします。

ご入会のお申し込みは「申込書」と「会費」を愛の園後援会事務局までお届けください。郵便振替(赤色の用紙)をご利用いただけます。

記号番号：00920-2-4155

加入者名：特別養護老人ホーム愛の園後援会

《後援会会則・抜粋》

- ・目的：特別養護老人ホーム愛の園の活動支援
- ・会費：正会員 1,000円/年(一口)
特別会員 10,000円/年(一口)

《役員・事務局》

会長	上羽 寛
副会長	玉置貴彦
会計監査	中井美智子 笠松孝司
幹事	谷中順次郎 平岩チホコ
	寺前裕章 松井孝恵
事務局	堀 美都子



特別養護老人ホーム愛の園の全景



アドベンチャーワールドへ春の遠足



岩田幼稚園園児からお花のプレゼント



恒例の秋の大運動会



入居者と職員によるクリスマスの降誕劇

キリストの愛を以って
互いに仕える