

# DS愛の園 新聞

デイサービスセンター愛の園

## 永年勤続表彰 おめでとう



九月三十日、毎年この日は「愛の園」の創立記念日

です。一九七二年、岩田の地に特養を設立。地域の皆さんのご協力のもと今年もこの日を迎える事が出来ました。

ちなみにデイサービスは後の二〇〇一年七月に開設、今年で一四年になります。今年はいサービスタップの三原さんと小椋さんの二人が永年勤続表彰(五年)を受けました。当



日式典に参加出来なかった小椋さんは、後日宮崎理事長直々に表彰をして頂きました(感謝)。お二人もおめでとう。これからも高齢者福祉の為に頑張ってくださいませ。

型通所介護施設と言いまして「特別養護老人ホーム愛の園」に併設されたデイサービスセンターです。場所は上富田スポーツセンターにある野球場のお隣りの建物になります。



窓から見えるスポーツセンター

## ご紹介

デイサービスをご利用のご家族様より時々「愛の園ってどこにあるん?どんなところなの?」というようなご質問を頂く事があります。我々のセンターは併設



## 認知症実践者研修を終えて

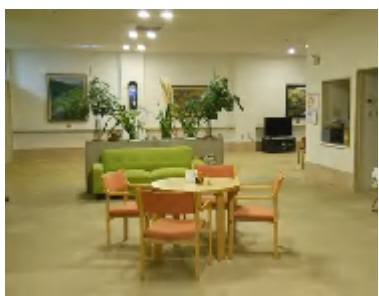
本年度の「和歌山県認知症実践者研修」に田ノ岡ケアワーカーが参加、六月から八月までの長期に渡る研修で、しっかりと学んできました。

本人コメント  
「年を重ねると体力も無くなり物忘れも多くなっ

きます。私も最近忘れっぽくなり、よく子供に怒られます。たまに不安になる事もあります。今回の研修で物忘れがはじめても、そばにいる人がその人に合った「寄り添い」をする事で、その人らしく過ごす事ができると云う事を学びました。皆さんが安心して楽しく過ごせるように、この研修で学んだことを活かしてお手伝いできればと思っています。」



た自然環境の中で「一人ひとりがそれぞれのペースで」安心して生活のできる施設です。見学や訪問も随時受け付けておりますので、お近くにお越しの際はお気軽にお立ち寄りください。



広々とした玄関ロビー

二〇〇七年に岩田から現在の生馬に移転改築し、今年で七年目となります。特養愛の園はユニット型施設で、全室個室。九〇部屋の入居施設と二〇部屋のショートステイ(ご自宅で生活されている方が必要に応じて宿泊できる施設)でユニットケアを提供。恵まれ

## 百回目のお誕生日 おめでとうございます



先月に続き、今月は「福田トシエさんの百回目のお誕生日をお祝いする会」の様子をお伝えします。当日は福田さんがお生まれになった百年前の勝浦港の様子や小学校、戦前に嫁いで来られた白浜・湯崎の様子などをスライドで紹介

介。また大正三年に起こった出来事やデイサービスでの福田さんの懐かしい写真もご紹介。また、この年に作られた歌を皆さんで歌いました。ご家族様が持つて来て頂いた豪華な花束も飾らせて頂き、盛大なお祝いをする事が出来ました。



最後にスタッフ手作りのパネルと表彰状を贈呈させて頂きました。福田さん、これからもお元気で!

## 百年前の日本

今回の記事のついでに「百年前ってどんな時代だったか」をご紹介したいと思います。

- ★東京駅開業 レンガ造りの現在の駅舎が出来ました
  - ★桜島の大噴火 桜島が大噴火し噴き出した溶岩で鹿児島とつながりました。
  - ★第一次世界大戦 日本はドイツに宣戦布告、世界大戦に参加。
  - ★大正琴が大流行
  - ★日本橋三越開業
  - ★日本初のエスカレーターが上野万博にて設置。
- いやあ歴史を感じます。

## DS愛の園 ご利用状況

- 月曜日 ○残りわずか
  - 火曜日 ○空きあります
  - 水曜日 ○残りわずか
  - 木曜日 ○残りわずか
  - 金曜日 ○空きあります
  - 土曜日 ×満員です
- ☆送迎については  
ご相談下さい

〒649-2103  
和歌山県西牟婁郡上富田町  
生馬316-56

TEL (0739) 47-0105  
FAX (0739) 47-4329

ホームページ  
<http://shinai.or.jp>

「キリストの愛を以って  
互いに仕える」