

神愛修女会は-

1949年に群馬県の榛名荘病院を苗床に、日本聖公会信徒による看護修女会として誕生しました。

会憲と規範をアメリカの聖アンナ修女会からいただき、聖貧・貞潔・服従の三誓願のもとに、幼子と病む人々に献身的に奉仕する活動修道会であり、福祉活動および教育活動に携わることを目的として設立された修女会です。

榛名荘病院での長く献身的な働きの後、1967年に和歌山県・上富田町に支部を開設して岩田幼稚園の働きが開始され、1972年には特別養護老人ホーム愛の園が開設されました。1976年に南紀修女院（聖マリア院）を建設して聖堂の聖別が行われ、翌年に神愛修女会本部が上富田町に移転されました。

神愛修女会の祈りと奉仕から岩田幼稚園（学校法人聖ヨハネ学園）と愛の園・深和ホーム（社会福祉法人神愛会）の働きが生まれました。岩田幼稚園、愛の園、深和ホームの開設当初から、神愛修女会の修女が理事長・園長・ホーム長となって運営の責任を担い、各修女たちは幼稚園教諭・看護師・介護士・機能訓練員・生活相談員等として、岩田幼稚園、愛の園、深和ホームの働きを直接支え、また担い手を指導し育ててきました。

2013年に宗教法人を解散しましたが、修女たちはそれぞれの場で世界平和のため、岩田幼稚園、愛の園、深和ホームのため、幼児、病者、逝去者のための祈りを続けています。



有料老人ホーム深和ホーム



特別養護老人ホーム愛の園



社会福祉法人 神愛会

お申し込み・お問い合わせは-

特別養護老人ホーム愛の園

〒649-2103

和歌山県西牟婁郡上富田町生馬 316-56

Tel. 0739-47-1234

Fax. 0739-47-4329

Email. ainosono@shinai.or.jp



聖マリア院



聖フランシス

祈りの家



〒649-2102

和歌山県西牟婁郡上富田町岩田 2754-2

聖マリア院 (旧修女院) 聖フランシス祈りの家は-

聖マリア院は宗教法人神愛修女会の本院として1976年に建設され、活動修道会の拠点として用いられてきました。1階に礼拝堂と食堂・台所、2階に個室と浴室があります。

聖フランシス祈りの家は1997年に聖マリア院と棟続きの別館として建設され、修女会を訪れる方々の黙想・修養の場として用いられてきました。2・3階に個室と浴室があり、黙想のための小集会室も整えられています。



聖マリア院

2013年に宗教法人が解散した後、社会福祉法人神愛会が両方の建物を譲り受けて管理し、これまでと同様に黙想と修養の場としてご利用いただいています。

教会や学校の修養会・研修会以外にも、愛の園でのワークキャンプや実習活動のため、また個人や小グループでの南紀・熊野古道を訪ねる旅にもご利用いただけます。お気軽にお問い合わせください。



ご利用案内

●宿泊代

聖マリア院 シングル(8室)	2,000円
聖フランシス祈りの家 シングル(7室)	2,500円

※全館バリアフリーの深和ホームゲストルームもご利用いただけます。

深和ホームゲストルーム シングル(2室)	4,000円
深和ホームゲストルーム ツイン(1室)	3,500円 (1人利用5,000円)

●食事代

深和ホーム (深和ホーム食堂にて)	朝食	350円
	昼食	850円
	夕食	850円

※夕食は19時までのご利用となります。

※昼食・夕食にはお弁当(450円位〜)の手配ができます。

●食堂・台所使用料(自炊用)

聖マリア院 食堂・台所	300円/人/泊
-------------	----------

※冷蔵庫・調理器具・食器をご利用いただけます。食材等をご用意ください。

●交通

JR 白浜駅 又は 紀伊田辺駅 タクシー15分
車 阪和自動車道 南紀田辺IC 10分

●ホームページをご覧ください

「ご利用のしおり」「施設見取図」等を掲載しています。URL <http://shinai.or.jp>

●お問い合わせ・お申し込み

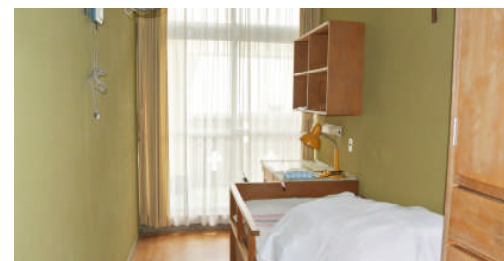
特別養護老人ホーム愛の園まで電話・ファックス・E-mailでご連絡ください。



聖マリア院 礼拝堂



聖マリア院 食堂



聖マリア院 宿泊室(8室)



聖フランシス祈りの家 宿泊室(7室)